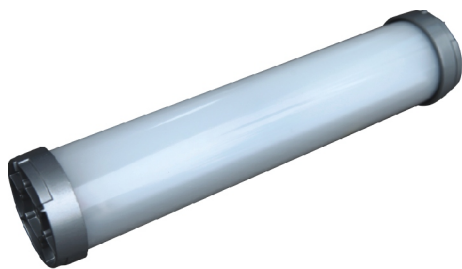


## NFC9128

### LED工作灯



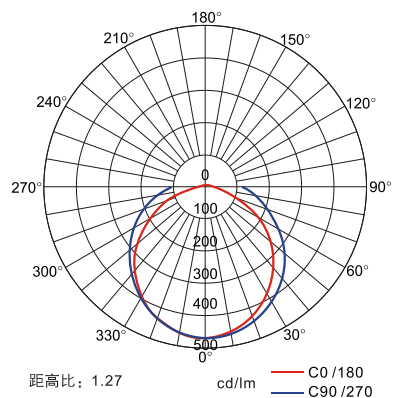
#### ● 应用场合

- 适用于机床、机车、车厢、地沟、巷道、廊道、工位、库房等照明场所。

#### ● 产品的核心价值

- 采用高光效LED光源，平均使用寿命达100000小时。
- 具备低压、高压两种电压配置，其中低压为21V~39V且可交直流通用；高压为交流198V~242V，可满足电压波动大的需求。
- 透明件采用有机玻璃，机床及特殊区域使用能有效防止切削液、机油等腐蚀。
- 双重密封结构设计，防护等级达IP66。
- 灯具结构紧凑牢固，可保证灯具在强烈振动和冲击的环境中可靠使用。
- 灯具外形光滑圆润，表面不易沾附灰尘及油污，便于维护清洁。
- 灯具体积小、重量轻，方便安装维护。
- 吸顶式、侧壁式、弯杆式、磁力吸附式多种安装方式可选。

#### ● 配光曲线

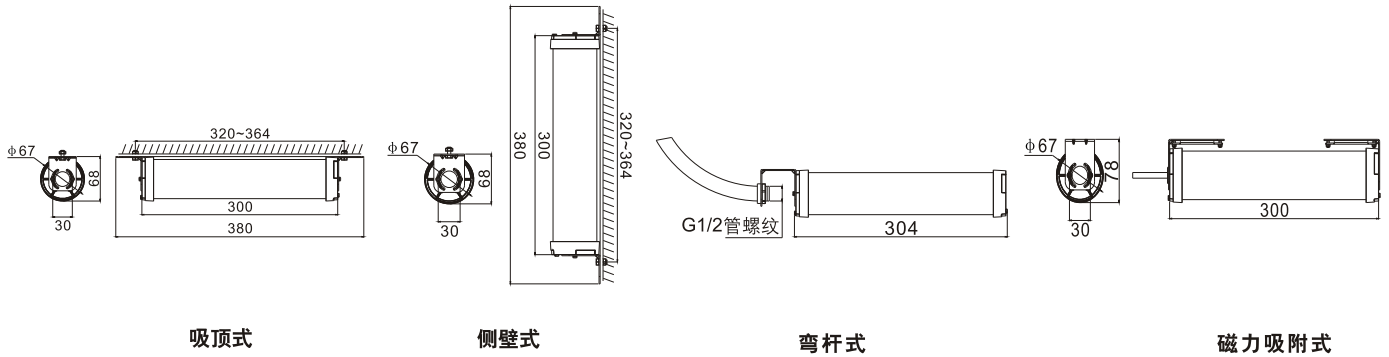


### 海洋王照明科技股份有限公司

OCEAN'S KING LIGHTING SCIENCE & TECHNOLOGY CO., LTD.

地址: 深圳市南山区南海大道海王大厦A座22层 邮编: 518054  
 电话: +86 755 26492666, 26406722 传真: +86 755 26406711  
 24h服务热线: +86 755 26492050 全国免费电话: 8008306199 (固话)  
<http://www.haiyangwang.com> E-mail: ok@szokco.com.cn

## ● 安装方式



吸顶式

侧壁式

弯杆式

磁力吸附式

## ● 主要技术参数

型号规格：NFC9128/NFC9128A

- |   |   |
|---|---|
| 1、额定电压：220V ~ 50Hz (NFC9128)<br>24/36 ~ 50Hz (NFC9128A)                     | 3、额定电流：0.3A (NFC9128) / 1.3A (NFC9128A)   |
| 2、光源 (LED)<br>额定功率：20W<br>色温：5000K ~ 7000K<br>光通量：≥1900lm<br>平均使用寿命：100000h | 4、功率因数：0.95<br>5、引入电缆外径：φ6mm ~ φ8mm<br>6、外形尺寸 (外径 × 长)：φ67mm × 300mm<br>7、重量：0.7kg<br>8、外壳防护等级：IP66 |

## ● 品质保证

公司由挪威船级社 (DNV) 按照ISO9001国际质量管理体系和ISO14001环境管理体系审核认证，产品实行3.5年保用，光源保用1年。在3.5年内，产品正常使用下出现任何故障，由本公司负责免费维修。

公司在全国各省会城市均设有服务中心，您可与就近的任何一个服务中心联系，也可直接与公司顾客中心联系，我们将为您提供优质快捷的服务。